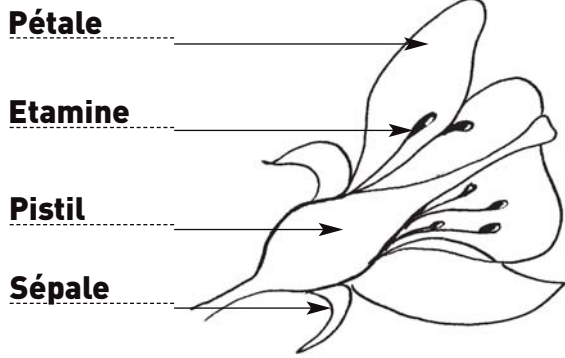
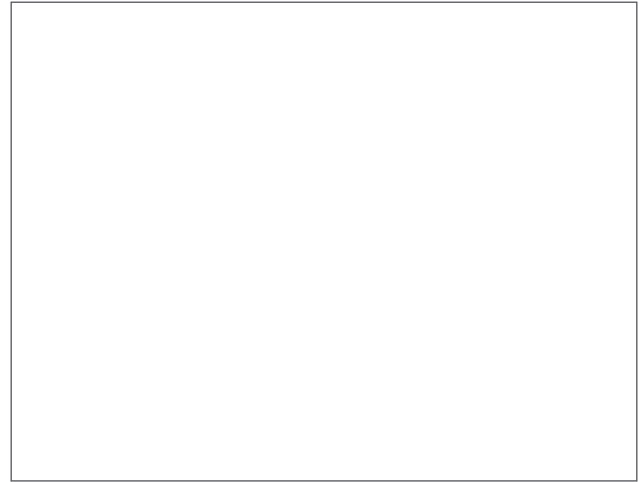


1) Voici le dessin d'une fleur de cerisier, vue de profil. Réalise le dessin de la fleur vue de face et écris la légende.



Fleur de cerisier : vue de profil



Fleur de cerisier : vue de face

2) Légende le schéma d'interprétation de la fleur en utilisant tous les mots ci-dessous.  
étamine - pollen - sépale - pétale - pistil - ovule - ovaire - style - stigmate

Les organes reproducteurs

Les organes protecteurs

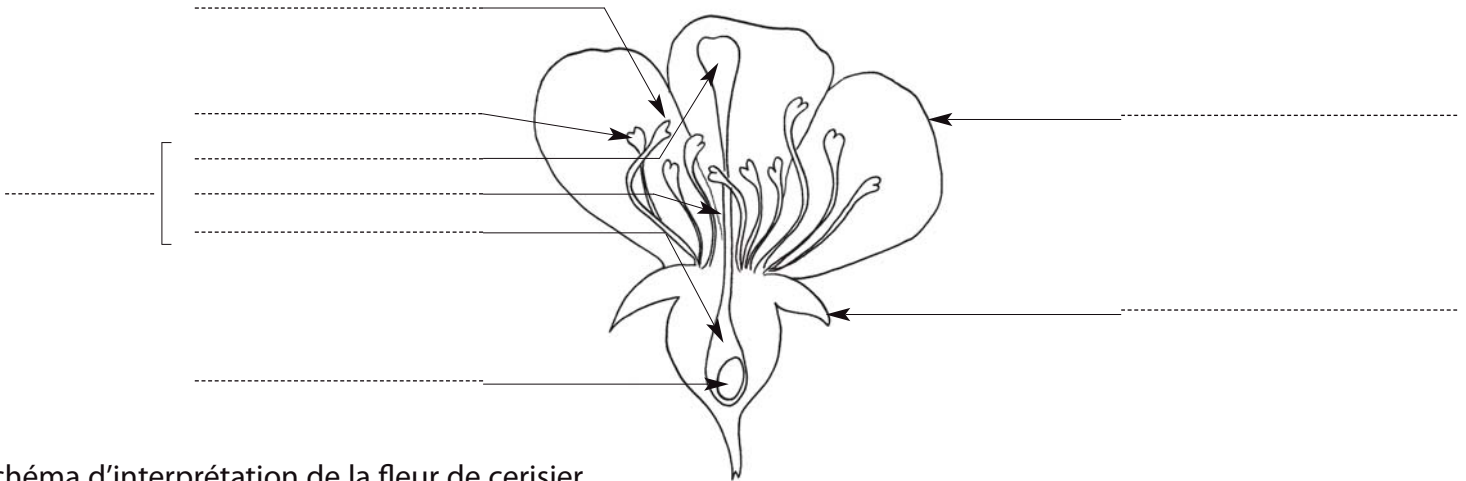


Schéma d'interprétation de la fleur de cerisier

Quel est le rôle des différentes pièces florales ?

Les sépales: \_\_\_\_\_

Les pétales : \_\_\_\_\_

Les étamines et le pollen : \_\_\_\_\_

Le pistil et les ovules : \_\_\_\_\_

Quel est le rôle des insectes ? \_\_\_\_\_