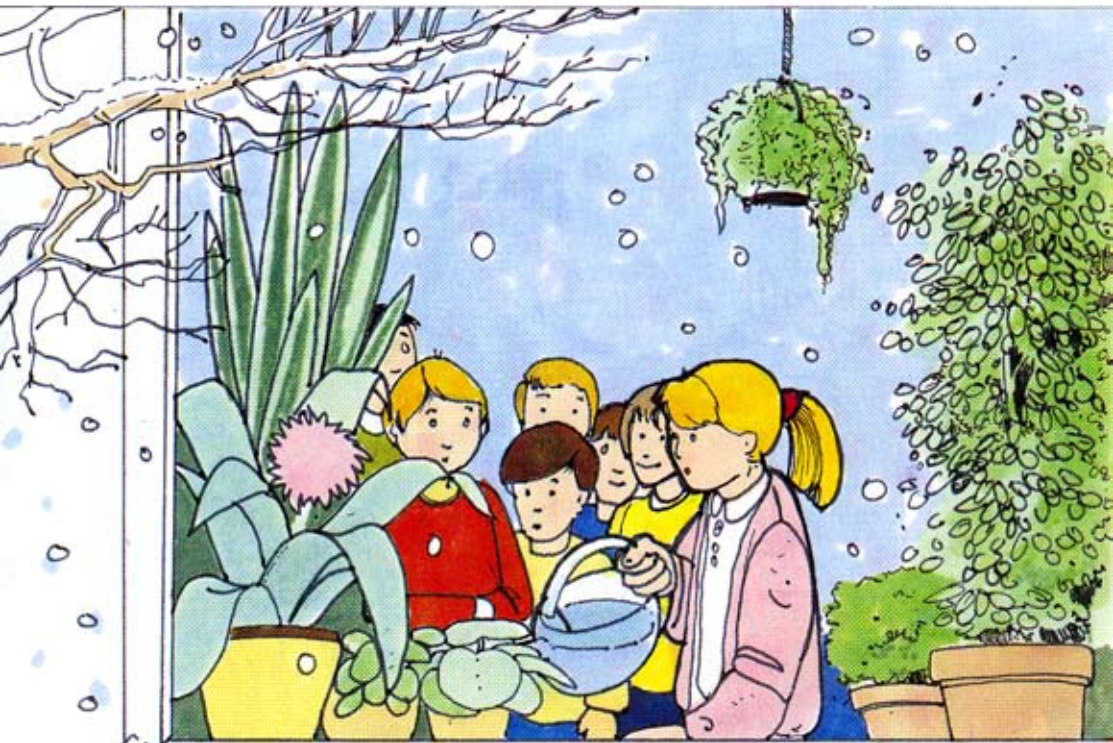


A L'ECOLE DES PLANTES VERTES



Quelques plantes vertes dans la classe, c'est un peu de nature offerte à la curiosité des enfants. Une nature qui sans vous resterait peut-être lointaine, inconnue, distante.

En les initiant à l'observation, leur sensibilité va se développer. Progressivement, ils les considéreront comme des êtres vivants dont il faut s'occuper, satisfaire les besoins. Ils deviendront rapidement inquiets pour les plantes malades et heureux de les voir reprendre vie.

Grâce à vous, en quelques mois, ils auront établi un contact durable avec le monde végétal.



12 PLANTES ROBUSTES ET TRES DEMONSTRATIVES

Les 12 plantes ci-contre sont toutes bien adaptées à la vie scolaire. Elles sont résistantes et permettent de pratiquer des expériences et d'observer les modes de reproduction des plantes (bouturage, émission de rejets, etc...)



AECHMEA

Elle fait partie de la famille des ananas. C'est une plante à feuilles dressées, disposées en cornet, vert argenté rayé de blanc.

Elle fleurit une fois. La fleur est bleue, puis rose, très spectaculaire. Après la floraison, la plante mère émet des rejets qu'il est possible de détacher et de replanter.



BEGONIA REX

Ce bégonia mérite son adjectif royal. Ses magnifiques feuilles colorées et veloutées lui donnent son rang. Les enfants réaliseront

facilement des boutures de ses feuilles en atmosphère chaude et humide.



COLEUS

Une plante au feuillage très coloré. L'été, elle préfère le grand air, mais elle rentrera bien volontiers se blottir dans la classe à la mauvaise saison.

Elle se bouture avec une étonnante facilité.



SANSEVIERIA

Très connu pour son exceptionnelle résistance et sa silhouette stylisée. Ses grandes feuilles vertes, verticales, présentent des rayures jaunes ou

blanches. Elles peuvent atteindre 1 m de haut. On le multiplie en bouturant des tronçons de feuilles.



ASPIDISTRA

Elle accepte mieux que toute autre le manque de soins. Elle supporte le confinement, un faible éclairage, tout en conservant de

grandes feuilles bien vertes. C'est ce qui fait son intérêt.



CHLOROPHYTUM

C'est une plante gracieuse aux longues feuilles vertes striées de blanc. Sa résistance et ses faibles exigences en font une excellente plante d'intérieur. Elle

émet de nombreux rejets que les enfants placeront dans des verres d'eau. Ils constateront rapidement l'apparition de racines.



CYPERUS

Encore appelée papyrus son passé légendaire sur les rives du Nil nous rappelle qu'elle aime vivre les pieds dans l'eau, contrairement à la plupart des plantes d'appartement.



SCHEFFLERA

Grande plante élégante aux feuilles en forme de parapluie. Elle est peu exigeante et se bouture par fragments de tiges dépouillés de leurs feuilles.



ASPLENIUM

C'est une fougère. Elle déroule lentement de longues "frondes" d'un vert brillant, non découpées. On l'appelle aussi "nid d'oiseau".



CISSUS

Il existe plusieurs variétés de cissus encore appelés vignes d'appartement. Comme la vigne, il grimpe sur tout ce qui est à sa portée. Rapidement, le

cissus habillera élégamment l'espace supérieur du coin "plantes vertes" de la classe.



FICUS

Ce genre recouvre de nombreuses plantes d'appartement. Le Ficus benjamina au développement impressionnant deviendra rapidement un

petit arbre. Le Ficus elastica aux grandes feuilles vernissées est célèbre sous le nom de caoutchouc. Le Ficus repens est une plante grimpante à très petites feuilles.



TRADESCANTIA

C'est la "misère" bien connue. C'est en panier suspendu qu'elle est la plus jolie. Elle se cultive et se multiplie (fragments de tiges) avec la plus grande facilité.

LES ENFANTS COMMUNIQUENT LEUR PASSION DES PLANTES VERTES A LEURS PARENTS

Après avoir appris à soigner et multiplier les plantes de leur classe, les enfants seront heureux d'offrir les jeunes plants à leurs parents. Quelle que soit l'occasion : Noël, Pâques, la fête des mères ou l'exposition de fin d'année, le bouturage leur donnera l'occasion d'offrir un cadeau et de montrer leur savoir-faire.

Pour embellir leurs boutures, les enfants pourront décorer les pots et rédiger de petites "fiches-conseil" de culture. Les plus petits dessineront des symboles. Une fois les plantes à la maison, les parents auront à cœur, ainsi que les enfants, de veiller à leur développement.

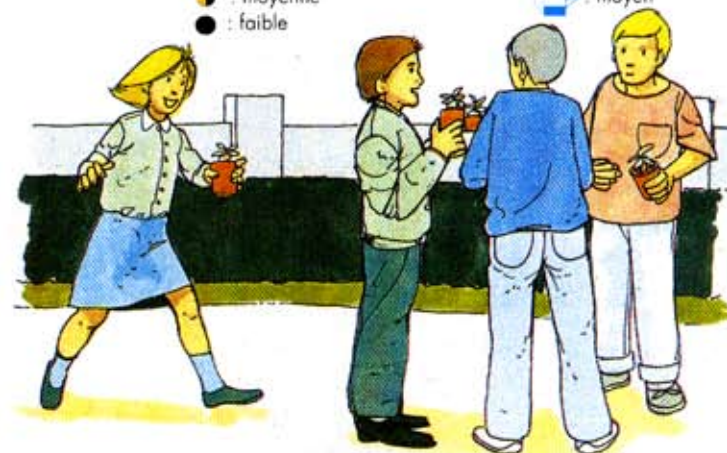


LES BESOINS DE CHAQUE PLANTE VERTE

NOM	LUMINOSITE	ARROSAGE	FACILITE DE CULTURE
AECHMEA	●●	☕	Facile
ASPIDISTRA	●●●	☕	Facile
ASPLENIUM	●●	☕	Facile
BEGONIA REX	●●	☕	Plus délicate
CHLOROPHYTUM	●●●	☕	Facile
CISSUS	●●●	☕	Facile
COLEUS	●●	☕	Facile
CYPERUS	●●●	☕	Facile
FICUS	●●	☕	Facile
SANSEVIERIA	●●●	☕	Facile
SCHEFFLERA	●●	☕	Plus délicate
TRADESCANTIA	●●●	☕	Facile

Luminosité ●● : forte
●●● : moyenne
●●●● : faible

Arrosage ☕ : abondant
☕ : moyen



A l'école, chaque enfant est responsable et fier de sa bouture ou de sa plante qu'il élève avec soin.



GRUPEMENT NATIONAL
INTERPROFESSIONNEL
DES SEMENCES ET PLANTS
44, Rue du Louvre
75001 PARIS
TEL. 16 (1) 42 33 51 12



ASSOCIATION NATIONALE
INTERPROFESSIONNELLE
DE L'HORTICULTURE
13, rue du Port des Halles
94526 RUNGIS CEDEX
TEL. 16 (1) 46 86 16 65



UNION NATIONALE DES
PRODUCTEURS ET
DISTRIBUTEURS DE SEMENCES
POTAGERES ET FLORALES
7, rue du Coq Héron
75001 PARIS
TEL. 16 (1) 42 33 48 96