

Adoptez un jardin 2004/2005

Action pédagogique en milieu scolaire

3 EXPERIENCES EN HAUTE-SAONE A POURSUIVRE...

Le CAUE a eu pour mission d'encadrer le projet «Adoptez un jardin» pour 3 écoles 'pilotes' en Haute-Saône. Il s'agit d'une intervention originale en milieu scolaire, de sensibilisation aux jardins et à l'environnement, aboutissant à la réalisation d'un jardin.

Chaque projet a été mis en place en fonction des attentes des enseignants et du contexte. L'intervention du CAUE a permis d'enrichir la démarche et d'impliquer les élus des communes. Autant les enfants de maternelle que du primaire ont pu s'approprier leur projet, en ayant participé à l'évolution du jardin de sa conception à sa réalisation. Les parents ont eux aussi été mis à contribution...

Ecole maternelle de Noidans-lès-Vesoul (4 classes)

Institutrices : Mme Boillot, directrice, Mme Segura, Mme Villeminey, Mme Charlot

• **Thème : «le jardin potager et les épouvantails»**

L'histoire de «Patate et le Jardin Potager» qui devint réalité.... dans le jardin public devant l'école maternelle

(grâce à la participation de la ville de Noidans)



EDUQUER LES ENFANTS PAR LE JARDIN,

C'est apprendre à :

- Respecter la nature
- Adopter des gestes qui protègent l'environnement
- Observer les saisons
- S'intéresser à l'art des jardins

Mais aussi à :

- Semer des haricots, des petits pois, des navets....
- Repiquer des plantes aromatiques, des tomates, des choux...
- Ratisser
- Piocher
- Arroser
- Faire du compost
- Protéger les auxiliaires (coccinelles...)
- Goûter les légumes et les fruits rouges
- Etre patient...



Ministère
**Culture
Communication**

Avec le soutien de la
Direction régionale
des Affaires culturelles
Franche Comté



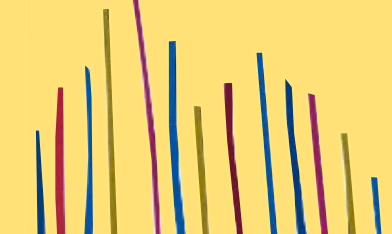
CONSEIL D'ARCHITECTURE
D'URBANISME ET DE L'ENVIRONNEMENT
DE HAUTE-SAÔNE

2, rue des ilottes - 70000 VESOUL - Tél : 03 84 96 97 77 - Fax : 03 84 76 08 64

Adoptez un jardin

Intervenante : Agnès Lemoine,
Architecte D.P.L.G. et paysagiste au CAUE de Haute-Saône

et la participation de M. Jean-Louis Dubois, Conseiller
pédagogique à l'Inspection d'académie de Haute-Saône



e-mail : CAUE70@wanadoo.fr

RPI Autrey-lès-Cerre/Borey/Cerre-lès-Noroy

Classe de CE2, CM1, CM2 à Cerre-lès-Noroy

Institutrice : Mme Merlet

• **Thème : «la géométrie et le paysage»**

Un jardin japonais qui cadre le paysage haut-saônois... dans la cour de l'école

(avec la participation de la carrière d'Andelarroty)

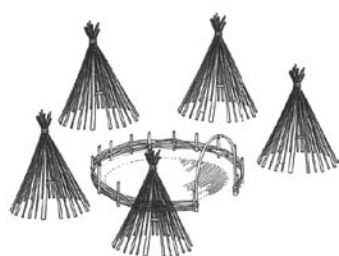


Classe de maternelle à Autrey-lès-Cerre

Institutrice : Mme Orsat

• **Thème : «l'arbre et les saisons»**

Et finalement une réalisation éphémère avec des tipis et des fleurs grimpantes.... dans le terrain de loisir derrière l'école



HISTOIRE D'UNE IDEE

Penser, dessiner, gribouiller,
Notre jardin d'écolier.

Discuter, mesurer, tracer,
Notre fabuleux projet

Labourer, préparer, commander,
Notre terrain en beauté.

Calculer, creuser, planter,
Nos piquets en fer forgé.

Monter, attacher, tresser,
Notre haie de saules tressés.

Visiter, observer, s'inspirer,
Nos jardins adoptés.

Piocher, bêcher, planter,
Nos arbustes de noisetiers et
cornouillers...

Désherber, tailler, pailler,
Nos groseilliers, fraisiers et
framboisiers.

Semer, étiqueter, repiquer,
Nos graines éveillées.

Scier, buriner, ciseler,
Notre japonais rocher.

Livrer, brouetter, ratisser
Nos millions de graviers.

Poncer, assembler, clouer,
Notre labyrinthe bien carré.

Se reposer, papoter, admirer,
Nos bancs de vacanciers.

Visiter, apprécier, partager,
Notre merveilleuse idée.

Les CE2, CM1, CM2 de Cerre-lès-Noroy



Avec le soutien de la
Direction régionale
des Affaires culturelles
Franche Comté



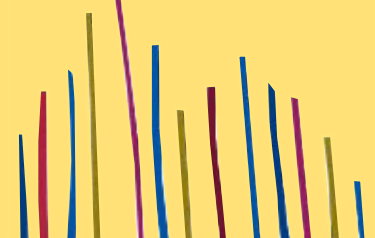
CONSEIL D'ARCHITECTURE
D'URBANISME ET DE L'ENVIRONNEMENT
DE HAUTE-SAÔNE

2, rue des ilottes - 70000 VESOUL - Tél : 03 84 96 97 77 - Fax : 03 84 76 08 64

Adoptez un jardin

Intervenante : Agnès Lemoine,
Architecte D.P.L.G. et paysagiste au CAUE de Haute-Saône

et la participation de M. Jean-Louis Dubois, Conseiller
pédagogique à l'Inspection d'académie de Haute-Saône



e-mail : CAUE70@wanadoo.fr