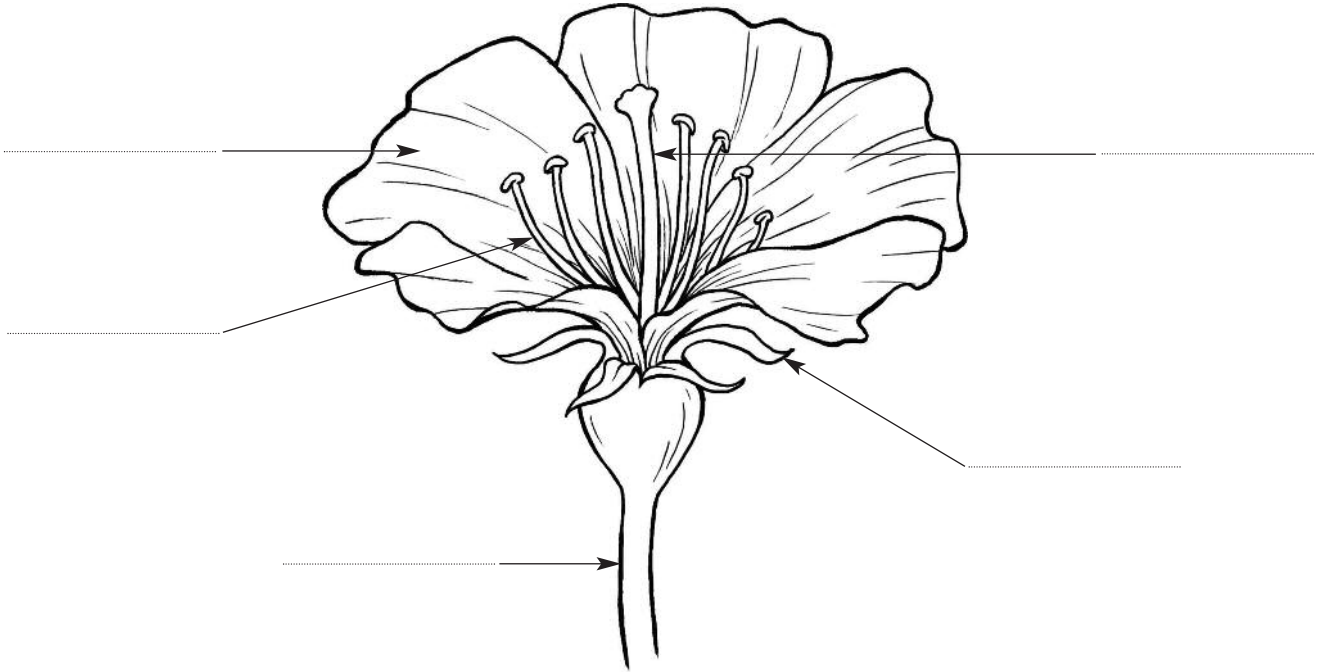


1) Légende le schéma d'interprétation d'une fleur en recopiant les mots ci-dessous.

étamine - pétale - pistil - tige - sépale



2) Entoure la réponse qui convient à chaque question.

**Quel est le terme botanique pour nommer les différents éléments d'une fleur ?**

- a - Les parties florales.
- b - Les pièces florales.

**Quel est le rôle des sépales ?**

- a - Elles protègent les autres pièces florales quand la fleur est en bouton.
- b - Elles empêchent les pétales de tomber.

**Quel est le rôle des pétales ?**

- a - Ils attirent les abeilles, les bourdons et les papillons (les insectes pollinisateurs).
- b - Leurs couleurs empêchent les abeilles, les bourdons et les papillons de venir se poser sur la fleur.

**Qu'y a-t-il sur les étamines ?**

- a - Du miel.
- b - Du pollen.

**Les étamines et le pistil sont appelés :**

- a - Les organes protecteurs de la plante contre les maladies.
- b - Les organes reproducteurs mâle et femelle pour la fécondation.

**Que devient la fleur lorsque le pistil (organe reproducteur femelle) est fécondé par le pollen ?**

- a - La fleur se fane.
- b - La fleur se transforme en fruit.